

UCHWAŁA Nr 148/XXXIX/2021  
RADY GMINY ŁĄCKO  
z dnia 29 grudnia 2021

w sprawie: przystąpienia do sporządzenia zmiany miejscowego planu zagospodarowania przestrzennego Gminy Łącko – Części „A” we wsiach: Czerniec, Kicznia, Łącko, Wola Kosnowa, Zabrzeż i Zagorzyn.

Działając na podstawie art. 18 ust.2 pkt.5 ustawy z dnia 8 marca 1990 r. o samorządzie gminnym (t.j. Dz. U. z 2021r. poz. 1372 z późn. zm.) oraz art. 3 ust. 1, art. 14 ust.1 i art. 27 ustawy z dnia 27 marca 2003 roku o planowaniu i zagospodarowaniu przestrzennym (t.j. Dz.U. z 2021r. poz. 741 z późn. zm.) – Rada Gminy Łącko na wniosek Wójta Gminy Łącko uchwała, co następuje:

§ 1.

1. Przystępuje się do sporządzenia zmiany miejscowego planu zagospodarowania przestrzennego gminy Łącko – Część „A”, zatwierdzonego uchwałą Nr 11/2007 Rady Gminy Łącko z dnia 28 lutego 2007r. (Dz. Urz. Wojew. Małopolskiego Nr 302 z dnia 24.04.2007r. poz. 2042 z późn. zm.), obejmującej tereny położone w miejscowościach: Czerniec, Kicznia, Łącko, Wola Kosnowa, Zabrzeż i Zagorzyn.
2. Zakres opracowania zmiany planu określony jest na załącznikach graficznych Nr 1 – 13, stanowiących integralną część niniejszej uchwały.

§ 2.

Zmiana planu wymienionego w § 1 zostanie sporządzona w oparciu o Studium uwarunkowań i kierunków zagospodarowania przestrzennego Gminy Łącko – zatwierdzone uchwałą Nr 64/99 Rady Gminy Łącko z dnia 10 grudnia 1999 roku (z późn. zmianami).

§ 3.

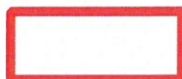
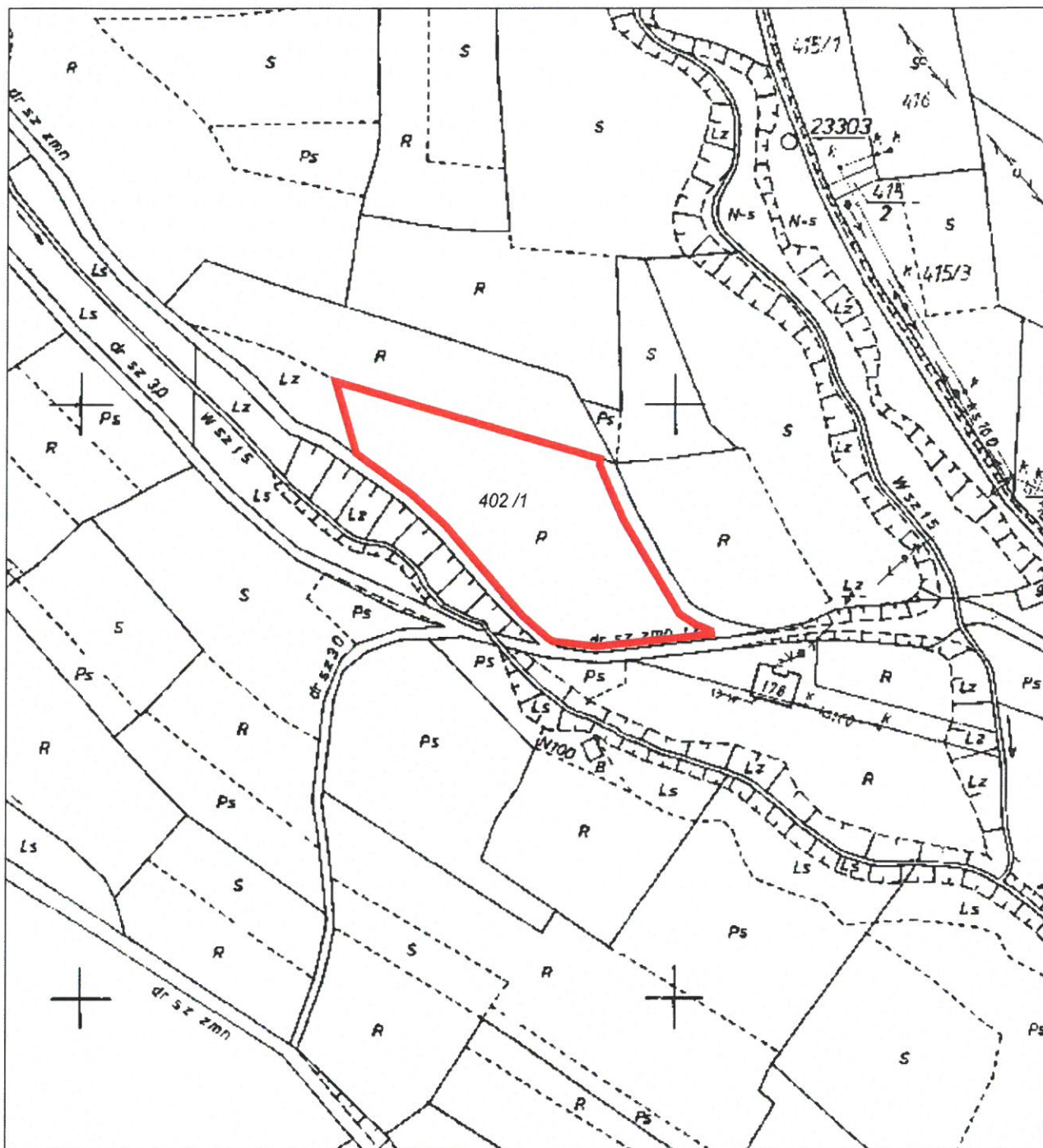
1. Wykonanie uchwały powierza się Wójtowi Gminy Łącko.
2. Dopuszcza się wykonanie uchwały w kilku niezależnych opracowaniach.

§ 4.

Uchwała wchodzi w życie z dniem podjęcia i podlega ogłoszeniu na tablicy ogłoszeń w Urzędzie Gminy i na stronie internetowej Gminy Łącko.

PRZEWODNICZĄCY  
RADY GMINY ŁĄCKO  
  
mgr Bernadetta Wachaj-Gawełek

wieś Kicznia

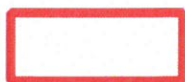
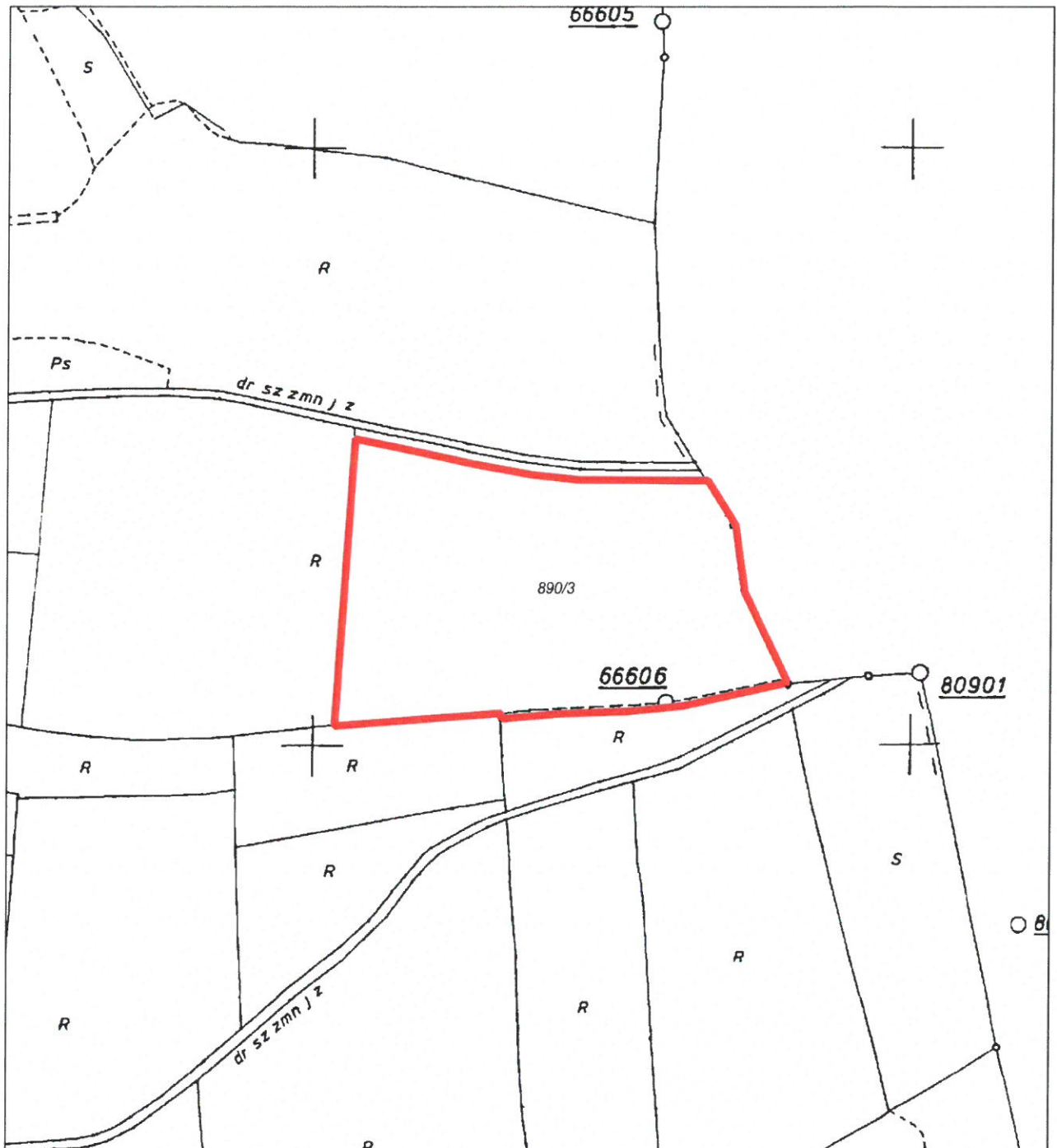


Zakres opracowania zmiany planu

PRZEWODNICZĄCY  
RADY GMINY ŁĄCKO

mgr Bernadetta Wachaj-Gawełek

wieś Kicznia

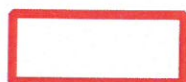
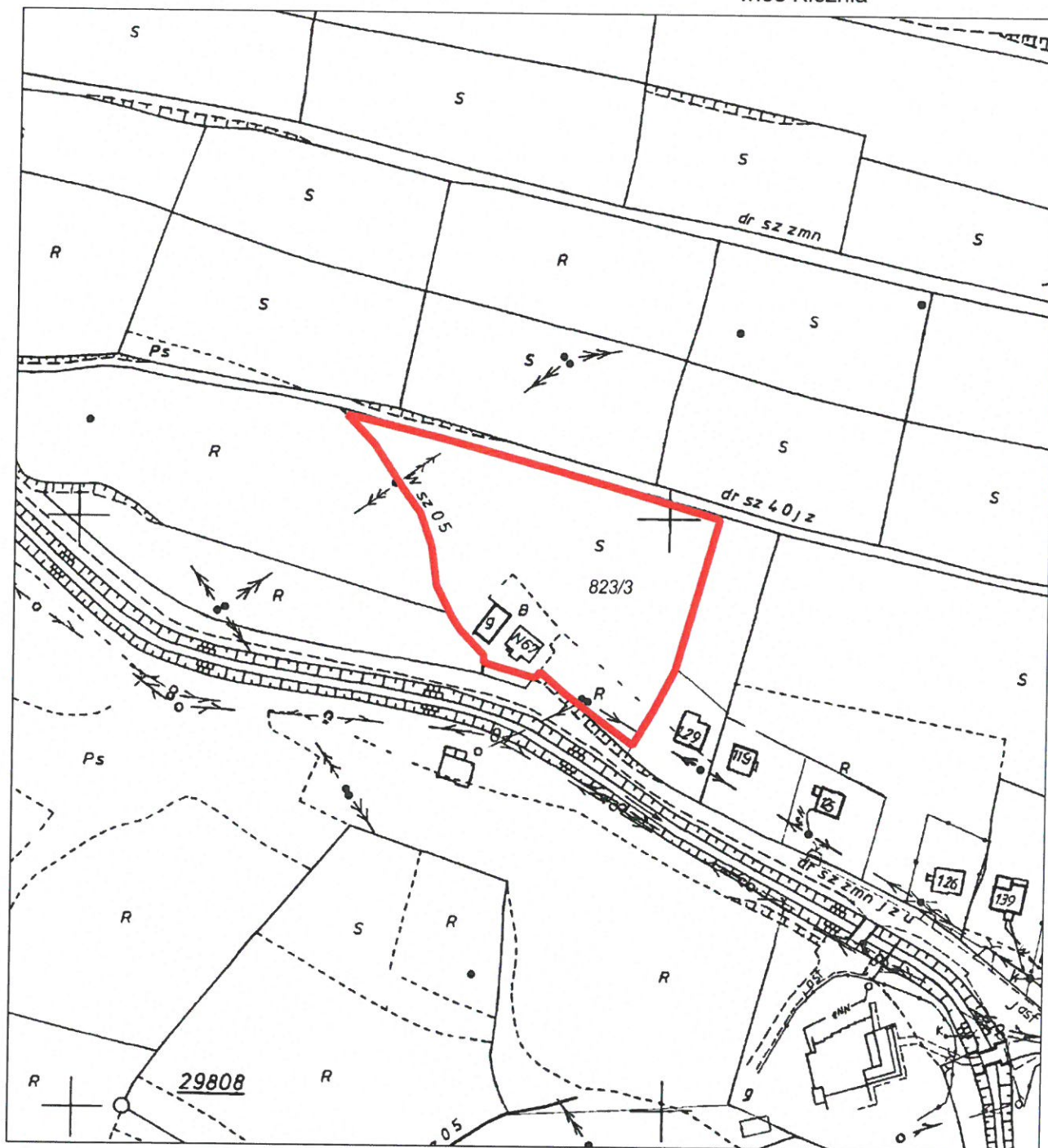


Zakres opracowania zmiany planu

PRZEWODNICZĄCY  
RADY GMINY ŁĄCKO

mgr Bernadetta Wachala-Gawelek

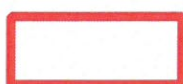
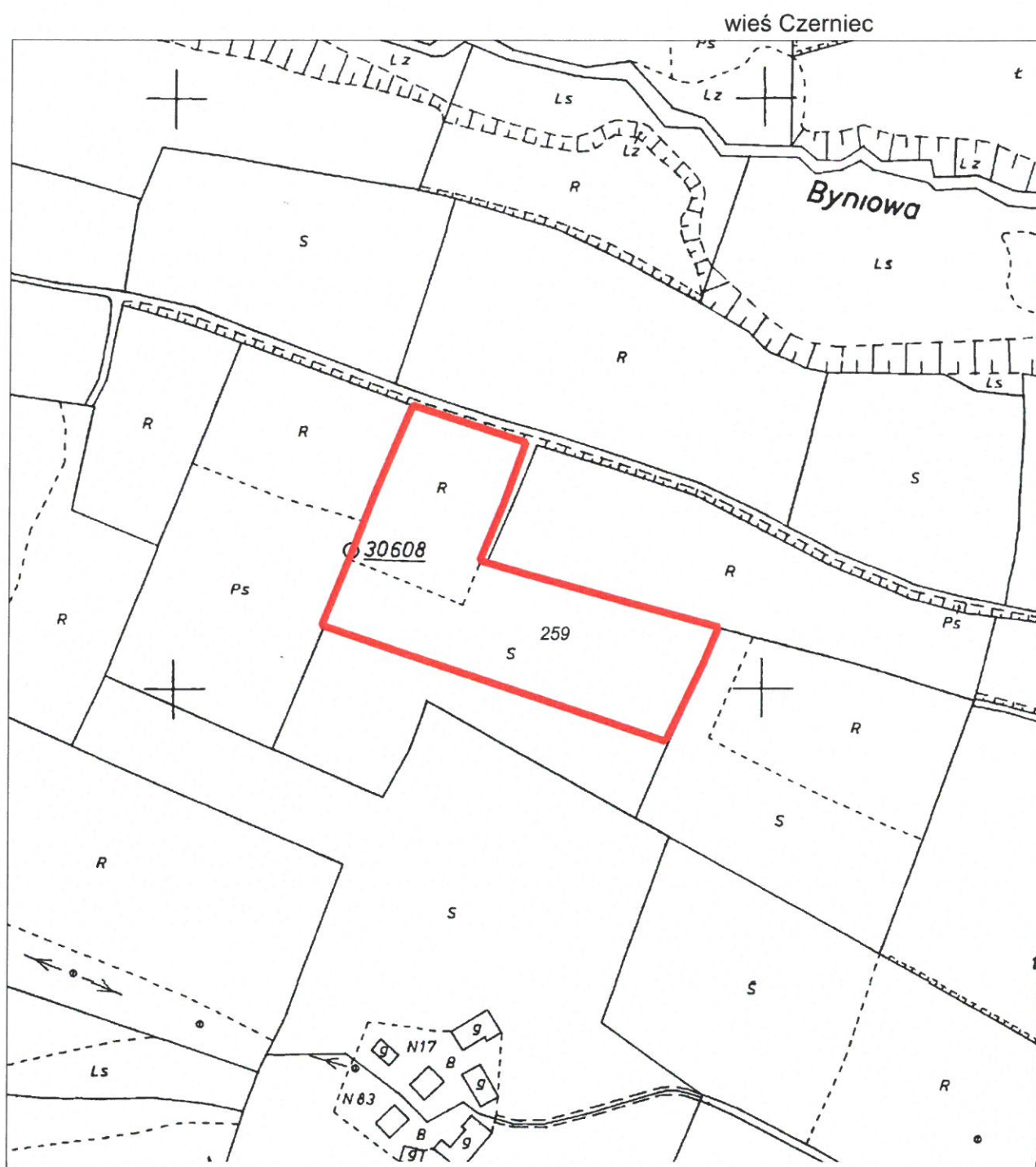
wieś Kicznia



Zakres opracowania zmiany planu

PRZEWODNICZĄCY  
RADY GMINY ŁĄCKO

mgr Bernadeta Wachala-Gawetek

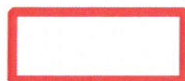
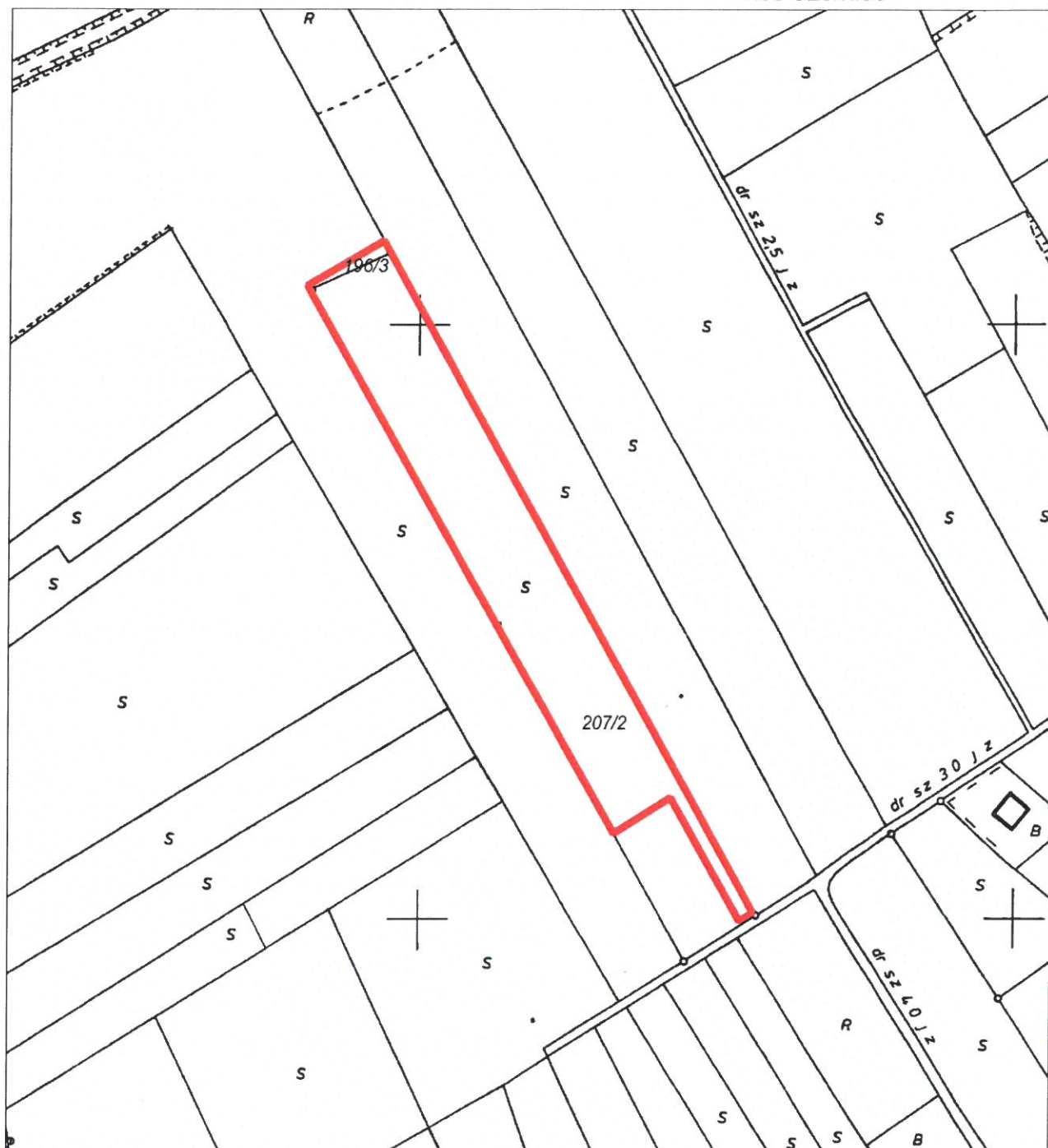


Zakres opracowania zmiany planu

PRZEWODNICZĄCY  
RADY GMINY ŁĄCKO

mgr Bernacka Wachala-Gawelek

wieś Czerniec

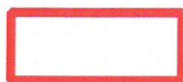
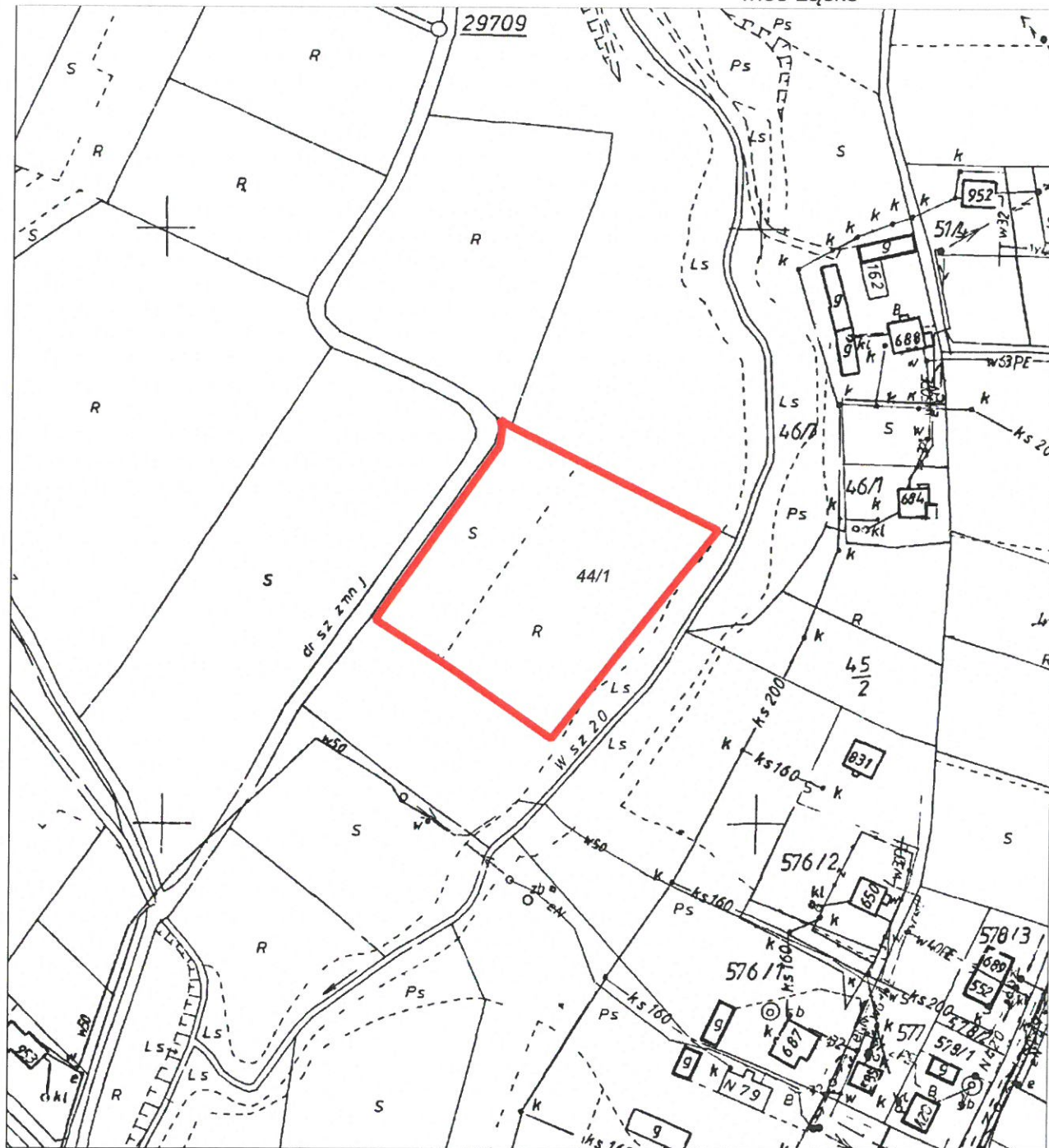


Zakres opracowania zmiany planu

PRZEWODNICZĄCY  
RADY GMINY ŁĄCKO

mgr Bernadetta Machala-Gawełek

wieś Łącko

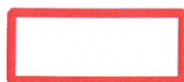
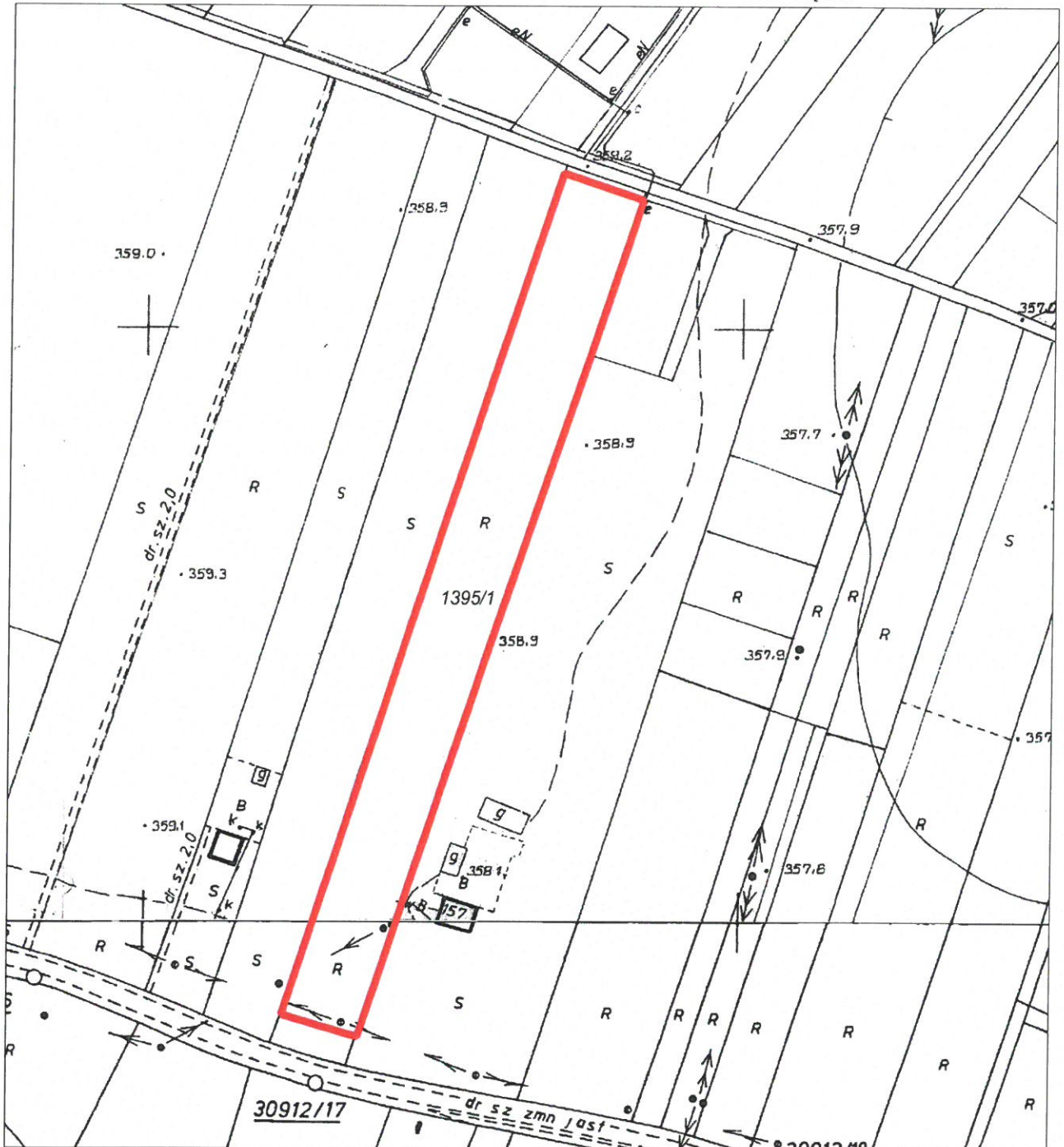


Zakres opracowania zmiany planu

PRZEWODNICZĄCY  
RADY GMINY ŁĄCKO

mgr Bernadetta Wachaj-Gawełek

wieś Łącko



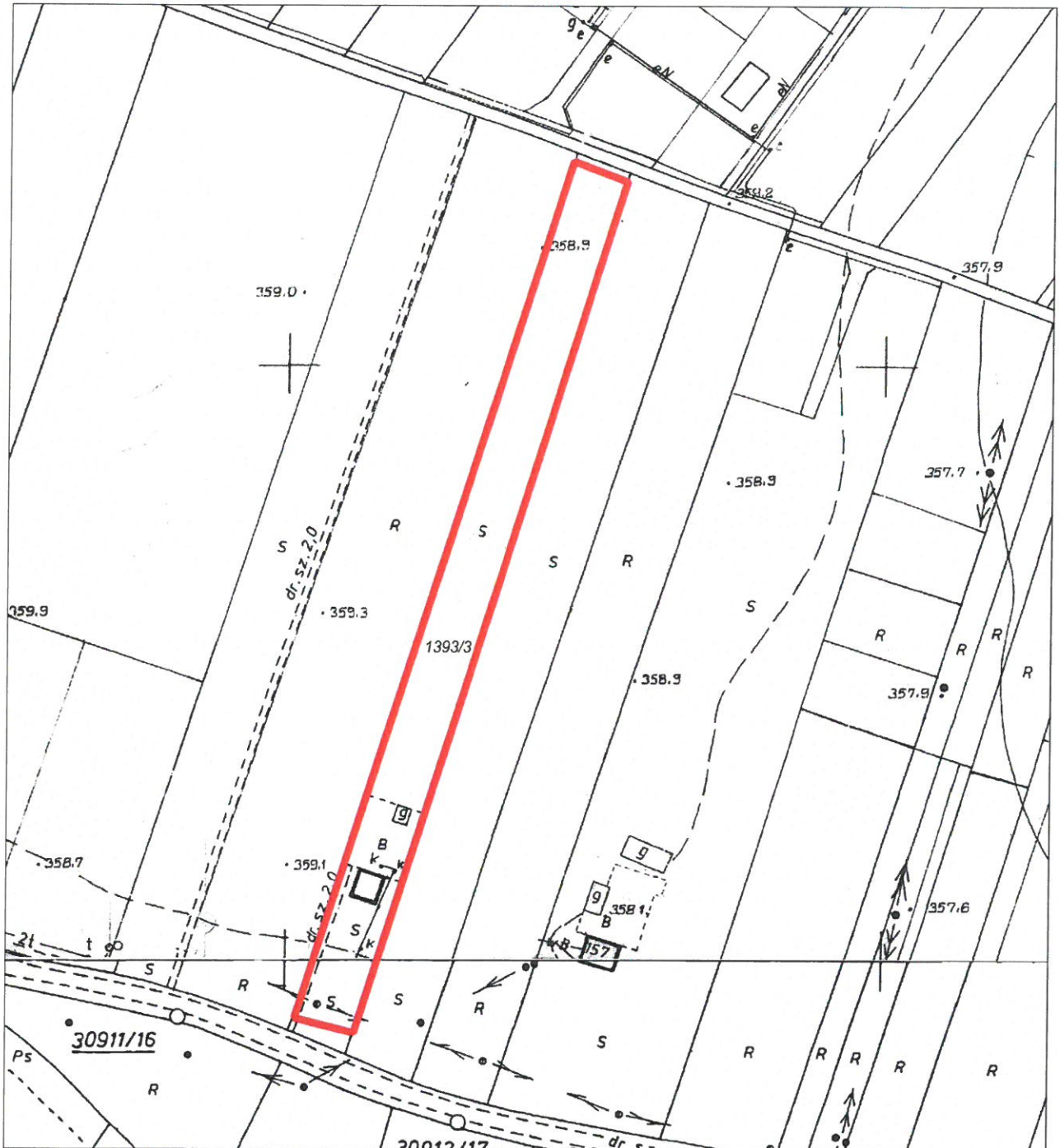
Zakres opracowania zmiany planu

PRZEWODNICZĄCY  
RADY GMINY ŁĄCKO

mgr Bernadetta Wachala-Gawelek



wieś Łącko

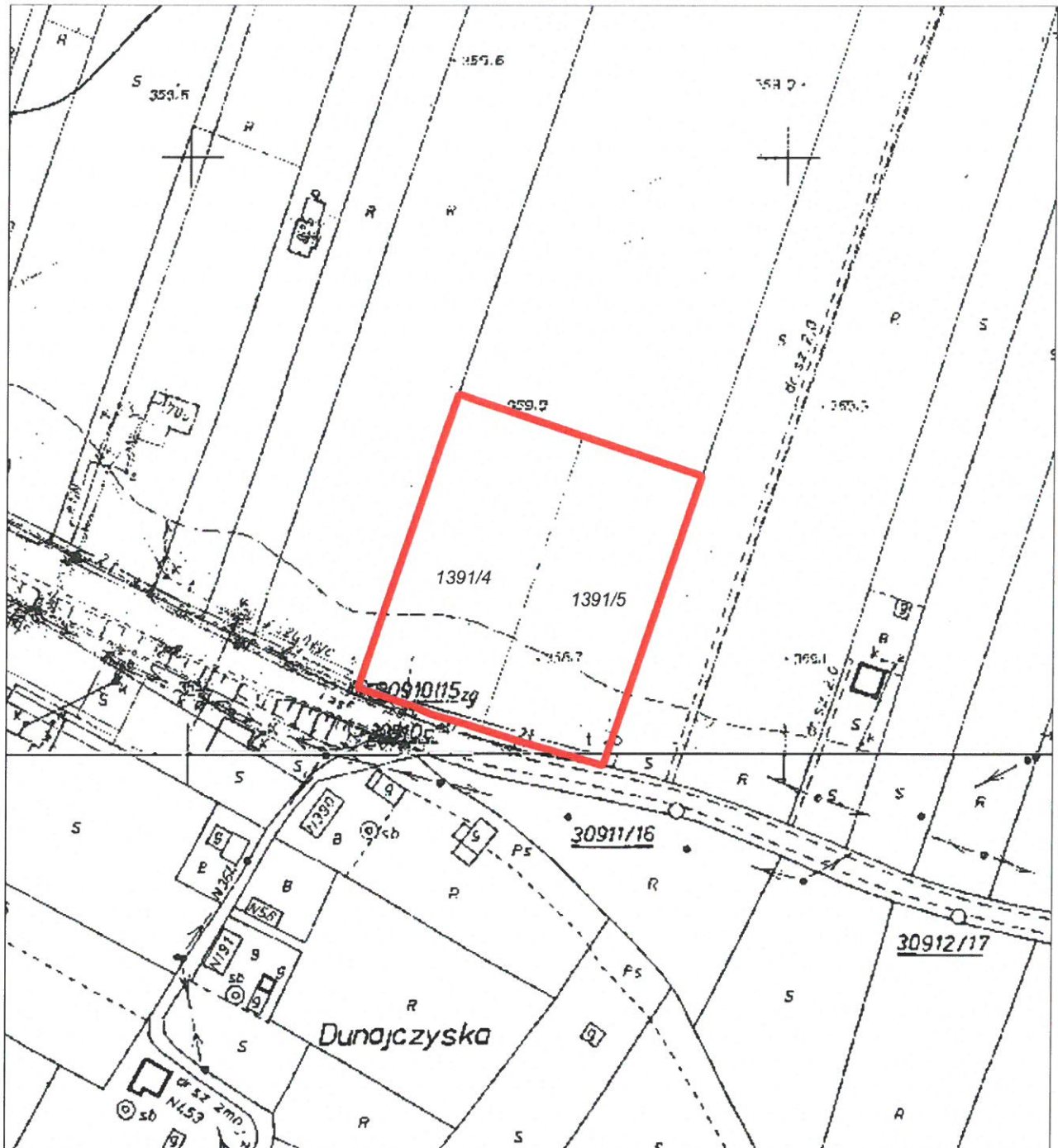


Zakres opracowania zmiany planu

PRZEWODNICZĄCY  
RADY GMINY ŁĄCKO

mgr Bernadetta Wachala-Gawetek

wieś Łącko

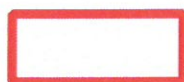
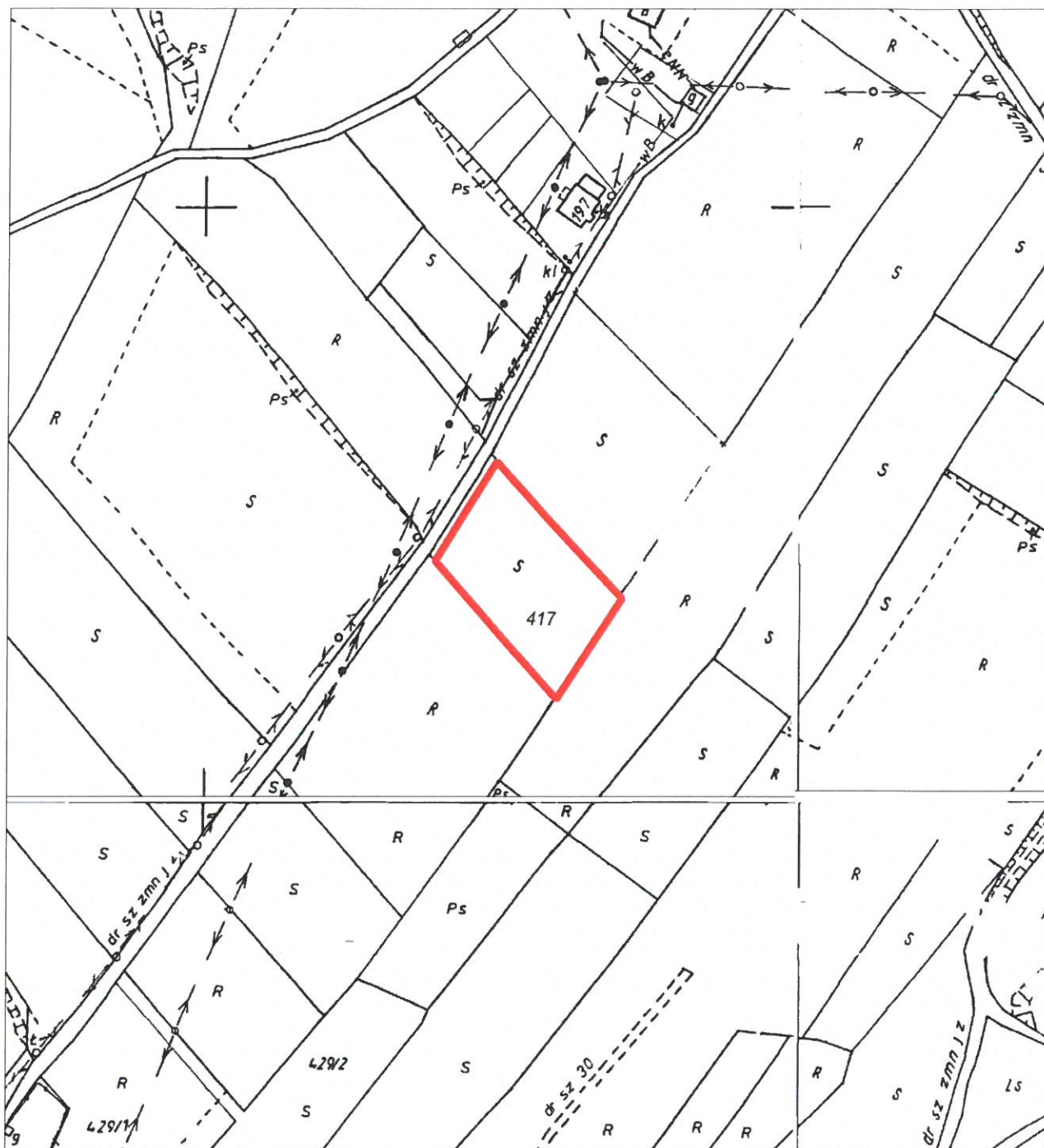


Zakres opracowania zmiany planu

PRZEWODNICZĄCY  
RADY GMINY ŁĄCKO

mgr Bernadetta Wachała-Gawełek

wieś Zagorzyn

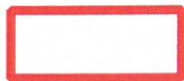
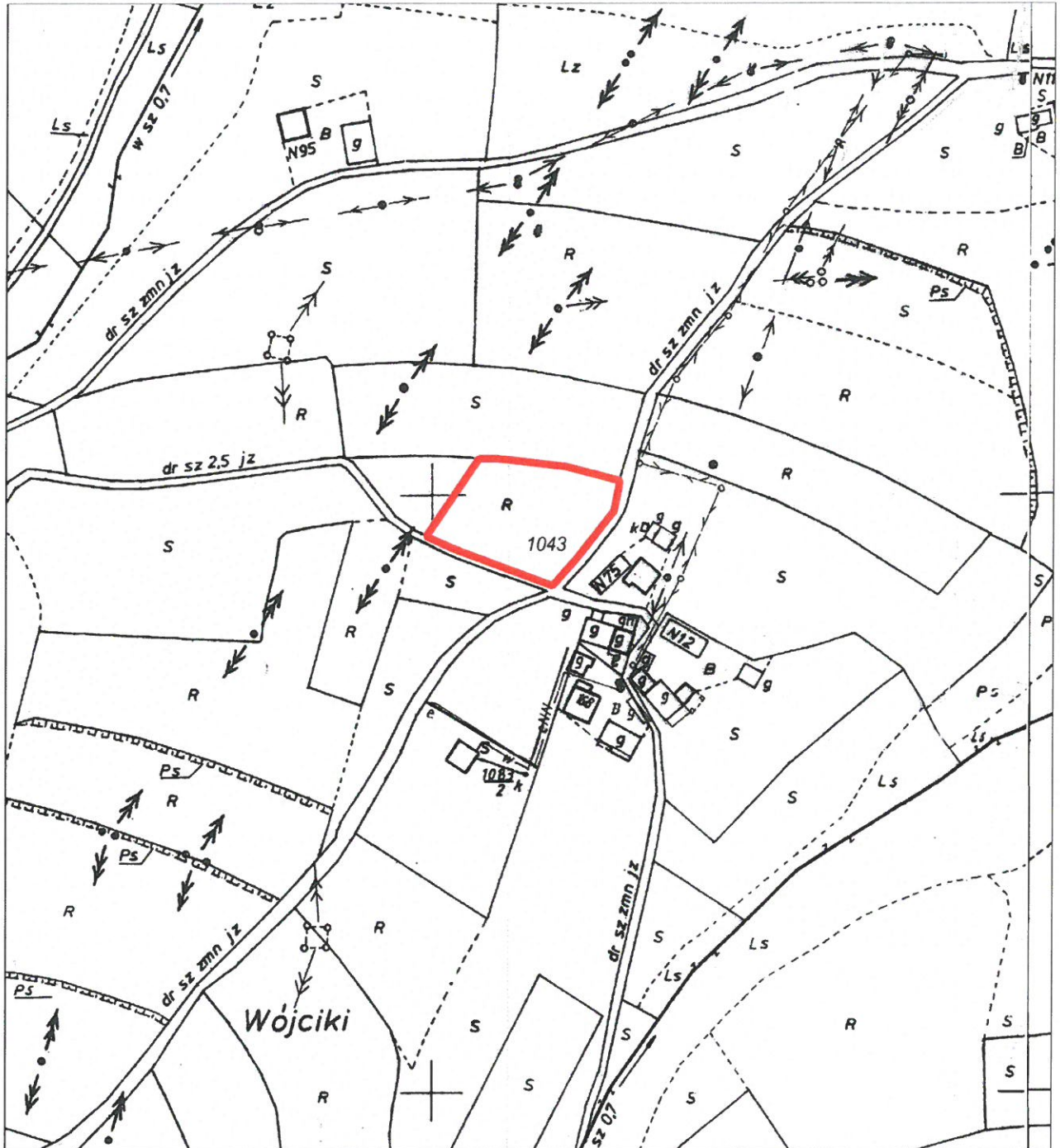


Zakres opracowania zmiany planu

PRZEWODNICZĄCY  
RADY GMINY ŁĄCKO

mgr Bernadetta Wachaj-Gawełek

wieś Zabrzeż

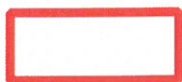
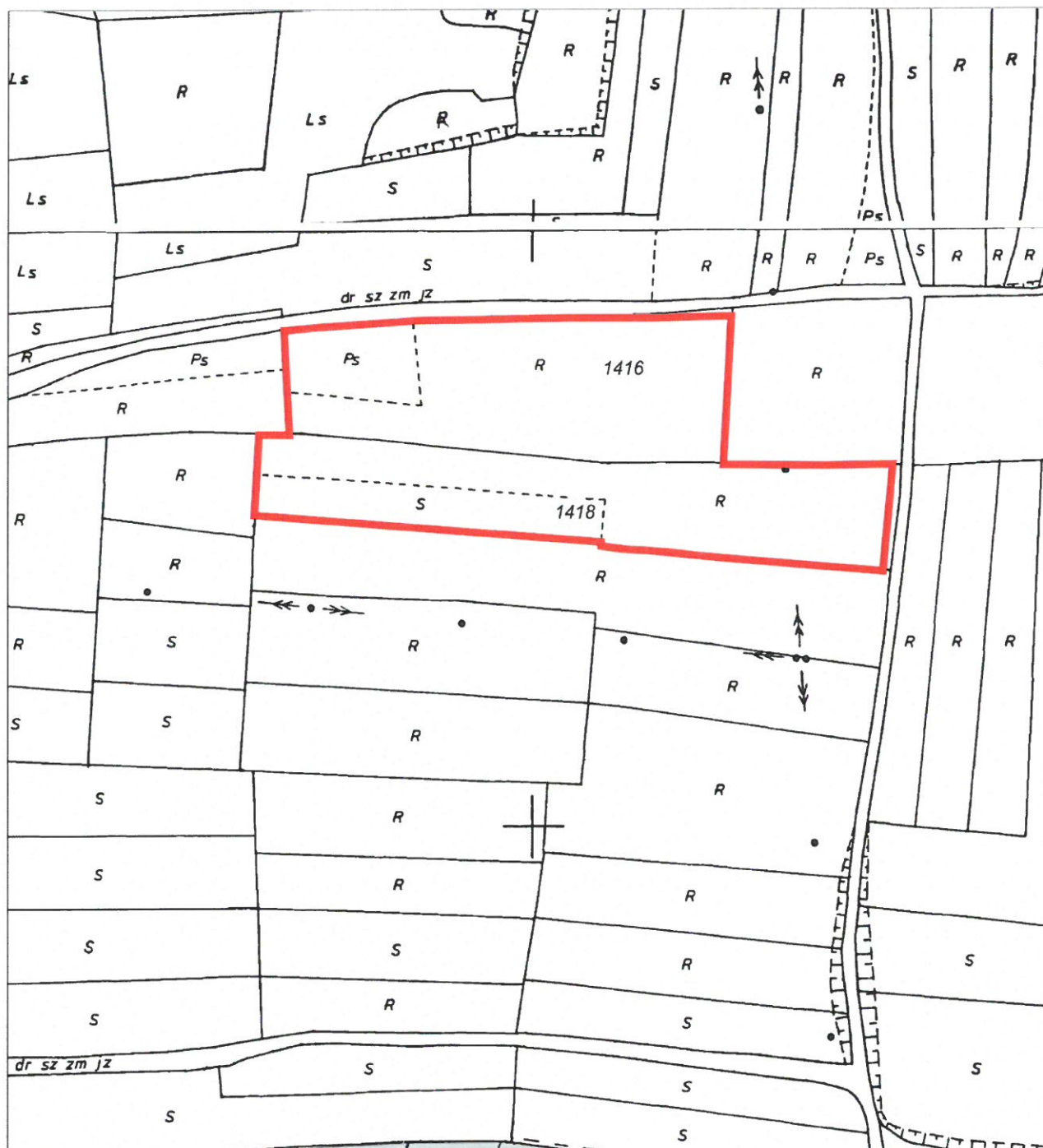


Zakres opracowania zmiany planu

PRZEWODNICZĄCY  
RADY GMINY ŁĄCKO

mgr Bernadetta Wachaj-Gawetek

wieś Wola Kosnowa

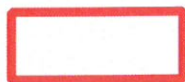
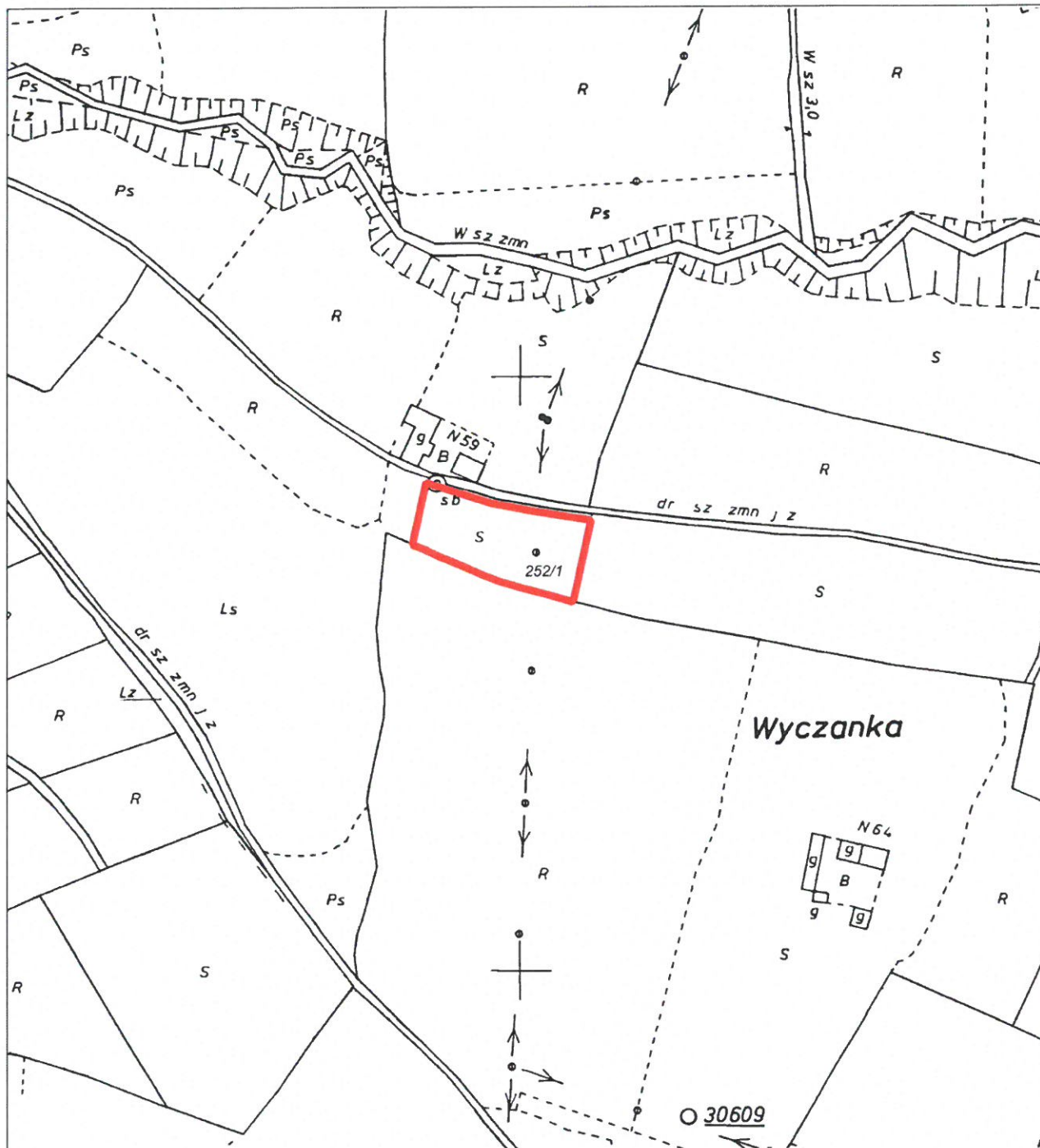


Zakres opracowania zmiany planu

PRZEWODNICZĄCY  
RADY GMINY ŁĄCKO

*BG*  
mgr Bernadetta Wachala-Gawelek

wieś Czerniec



Zakres opracowania zmiany planu

**PRZEWODNICZĄCY  
RADY GMINY ŁĄCKO**

mgr Bernadetta Wachata-Gawelek