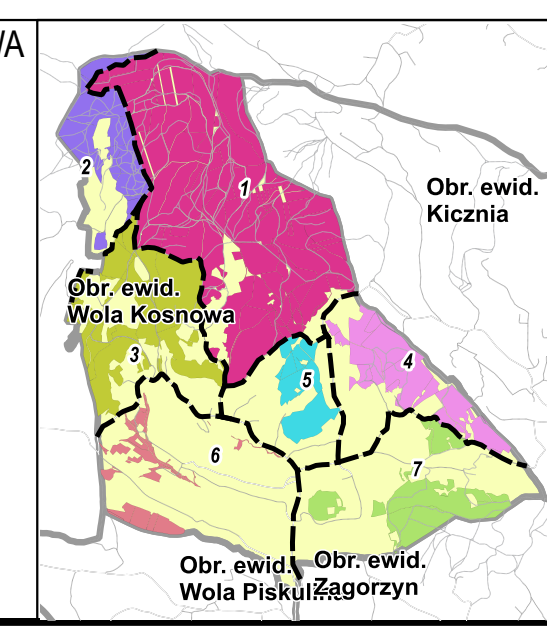


MAPA GOSPODARczo-PRZEGLADOWA DRZEWOStANÓW
OBREB Wola Kosnowa
 GMINA Łędecko
 POWIAT Nowosądecki
 WOJEWÓDZTWO Małopolskie
 Stan na: 01.01.2021
POWIERZCHNIA OGÓLNA 454,83 ha (454,8260 ha)
SKALA 1:5 000
 0 50 100 150 200 m



Legenda

<ul style="list-style-type: none"> — Granica obrębu — Granica województwa — Granica poddziału — Drogi leśne — Linie energetyczne, telekom., rurologiczne — Ciepła — Pozostałe elementy linowe — Drogi: <ul style="list-style-type: none"> — Autostrada — Główna — Lokalna — Szoska 	<ul style="list-style-type: none"> □ Pasowina iglasta □ Pasowina liściasta □ Pasowina trawno-żytna □ Pasowina trawno-łąkowa □ Pasowina trawno-łąkowa z trawami karmionymi □ Pasowina trawno-łąkowa z trawami karmionymi i łąkami zielonymi □ Las w składzie PGL □ Działka ewidencyjna □ Granica pow. niestwierdzonej □ Jaskiniowiska (PNISW) □ Klauzury 	<p> 3 Opatrzki 1.58 Opatrzki poddziału 2.15 Karczownik </p>
---	--	--