

MAPA GOSPODARczo-PRZEGLĄDOWA
DRZEWOStANÓW

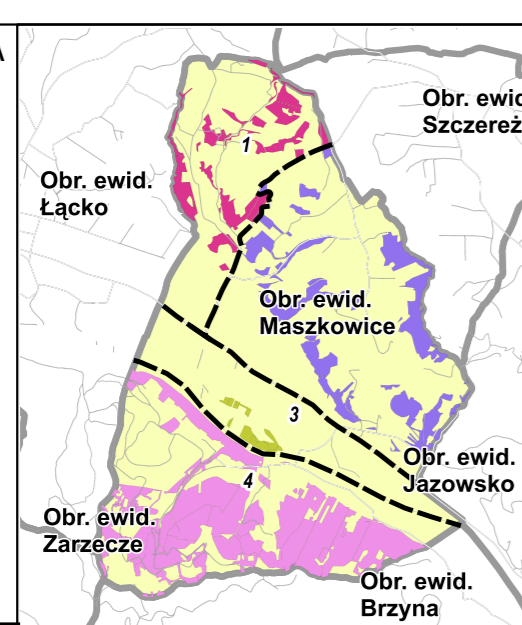
**OBREB
Maszkowice**

GMINA
Łącko
POWIAT
Nowosądecki
WOJEWÓDZTWO
Małopolskie

Stan na: 01.01.2021

**POWIERZCHNIA OGÓLNA
223,91 ha (223,9071 ha)**

SKALA 1:5 000



Legenda

<ul style="list-style-type: none"> gr. Linie hierarchiczne gr. Linie o znaczeniu lokalnym 3 Opisy oddziału 4 Opisy pododdziału 7 Kasowisk 	<ul style="list-style-type: none"> Starna (So), Modrzew (Mo), Limba (Li) Siewek (Sw) Jodła (Jd), Dąb (Dg) Dąb (Dd) Buk (Bu), Grab (Gr) Jesion (Ji), Aln (Al), Wąz (Wz), Javor (Jw) Orzech (Or) Bryzwa (Br), Akacja (Ak) Topole (Tp), Osika (Os), Wierzba (Wi), Lipa (Li) Pozostałe grunty leśne 	<ul style="list-style-type: none"> Granica obrębu Granica wspólnotowości z inną wf. Granica oddziału Granica pododdziału Drogi leśne Linie energetyczne, telekom., rurociągi Całki Pozostałe elementy linowe Drogi: <ul style="list-style-type: none"> Autostrada Główna Lokalna Szczelka 	<ul style="list-style-type: none"> Plazowina iglasta Plazowina liściasta Grąb Powierzchnia grunty leśnych o powierzchni nieprzeznaczonych do kompleksu (art. 3 ustawy o leśnictwie z dnia 28 września 1991 roku) Las starych własności Las w własności PGL Osada wiejsko-leśna Granica pow. niezarządkowej wyłączonej (PNSW) Kasowisk
---	---	---	--