

MAPA GOSPODARczo-PRZEGLĄDOWA  
DRZEWOSTANÓW

**OBREB  
Szczereż**

GMINA  
Łącko

POWIAT  
Nowosądecki

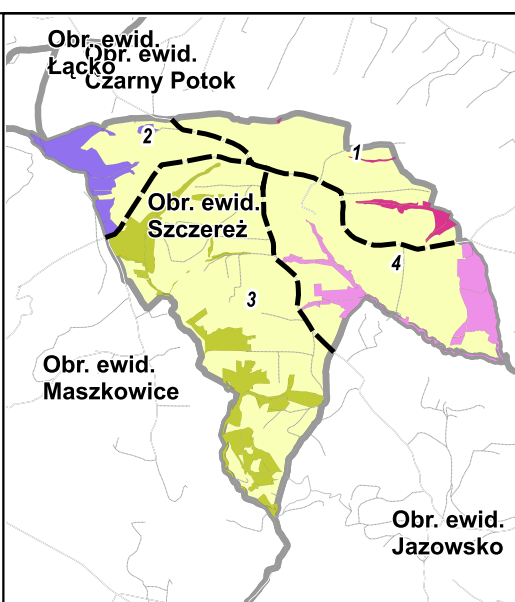
WOJEWÓDZTWO  
Małopolskie

Stan na: 01.01.2021

POWIERZCHNIA OGÓLNA  
**69,23 ha (69,2273 ha)**

SKALA 1:5 000

50 100 150 200 m



**Legenda**

<ul style="list-style-type: none"> <li>gr. Lesne niezalesione gr. Lesne do siewnictwa zalesione</li> <li>3 Opis oddziału</li> <li>3 Opis pododdziału</li> <li>1 Kasownik</li> </ul>	<ul style="list-style-type: none"> <li>Sosna (So), Modrzew (Mj), Limba (Lb)</li> <li>Świerk (Sw)</li> <li>Jodła (Jd), Dąglęzja (Dg)</li> <li>Dąb (Db)</li> <li>Buk (Bk), Grab (Gb)</li> <li>Jesion (Js), Klon (Kl), Wiąz (Wz), Jawor (Jw)</li> <li>Olśza (Ol)</li> <li>Brzoza (Brz), Akacja (Ak)</li> <li>Topola (Tp), Osika (Os), Wierzba (Wb), Lipa (Lp)</li> <li>Pozostałe grupy lesne</li> </ul>	<ul style="list-style-type: none"> <li>Granica obrębu</li> <li>Granica współwłasności z inną wt.</li> <li>Granica oddziału</li> <li>Granica pododdziału</li> <li>Drogi lesne</li> <li>Linie energetyczne, telekom., rurociągi</li> <li>Cieki</li> <li>Pozostałe elementy liniowe</li> </ul>	<ul style="list-style-type: none"> <li>Plazowina iglasta</li> <li>Plazowina liściasta</li> <li>Zrąb</li> <li>Powierzchnia gruntów leśnych o powierzchni przekraczającej 0,1 ha w kompleksach (art. 3 ustawy o lasach z dnia 28 września 1991 roku)</li> <li>Las w władaniu PGL</li> <li>Działka ewidencyjna</li> <li>Granica pow. niestanowiącej wyłączenia (PNSW)</li> <li>Wyłączenie</li> <li>Klasoużytek</li> </ul>	<ul style="list-style-type: none"> <li>Drogi: <ul style="list-style-type: none"> <li>Autostrada</li> <li>Główna</li> <li>Lokalna</li> <li>Szczelka</li> </ul> </li> </ul>
---	--	---	--	---

Zródła danych: geportal.gov.pl, @autorzy OpenStreetMap, BDN 2020